

PROTECTOR ULTRA

Cod. Art. 603108



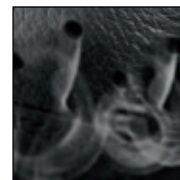
CE EN ISO 20345:2011 SB E HRO HI CI WR WRU

Colore: verde lime, pelle spessore 2.8 – 3.0 mm, traspirante e impermeabile con GORE-TEX® Performance, protezione da taglio Classe 2, altezza gambale 20 cm, suola 050

Misure disponibili UK 5 – 12, misure extra grandi UK 12½ – 13



603108



HAIX® Climate System



HAIX® 2-Zone Lacing



Tomaio

Pelle scamosciata, idrofobizzata, traspirante, spessore 2.8 – 3.0 mm

Protezione da taglio

Classe 2 (24 m/sec).

Conforme a EN ISO 17249:2013

Fodera interna

GORE-TEX® Performance; GORE-TEX® laminato a 4 strati, impermeabile e traspirante. Fodera resistente all'abrasione con soffice strato intermedio. Comfort climatico ottimizzato in tutte le stagioni anche in condizioni di utilizzo gravose. Protezione incrementata da prodotti chimici.

Intersuola plastica/non-tessuto

Intersuola in materiale non-tessuto capace di assorbire la traspirazione, disegno anti torsione per migliore stabilità, l'inserto riduce l'effetto pressione alla pianta del piede (da pietre appuntite ecc.)

Soletta sottopiede

Confortevole, assorbe gli impatti e l'umidità, antibatterica. La forma separata del tallone favorisce l'effetto ammortizzante e l'orientamento del piede.

Puntale di Protezione

Anatomicamente sagomato, ampia e confortevole protezione delle dita.

Suola

Robusta suola VIBRAM in gomma/PU antiscivolo per impieghi gravosi, anti abrasione. Il leggero strato ammortizzante in PU garantisce eccellente assorbimento degli impatti e movimento ottimale del piede in tutta la sua lunghezza. La suola non marca i pavimenti e resiste a calore, olio e benzina. Conforme alle norme EN ISO 20345:2011.

HAIX® Climate System

L'HAIX® Climate System usa l'effetto „pompa“ del movimento del piede, che permette la circolazione dell'aria ad ogni passo - l'aria calda viene espulsa e l'aria fresca entra attraverso i fori posti nella parte più alta del gambale.

HAIX® 2-Zone Lacing

Il sistema di allacciatura permette la regolazione separata dell'allacciatura tra l'area del piede e l'area del gambale.

Altre caratteristiche

Elementi allacciatura anti-frizione, nessuna cucitura laterale, profilo della suola estremamente resistente, protezione ulteriore dell'area punta e tallone in gomma per una lunga vita operativa. Morbida imbottitura e chiusura estensibile del gambale per maggiore protezione dallo sporco (ad esempio dai trucioli di legno).

UK	3	3½	4	4½	5	5½	6	6½	7	7½	8	8½	9	9½	10	10½	11	11½	12	12½	13	13½	14	14½	15
EU	35	36	37	37	38	39	39	40	41	41	42	43	43	44	45	45	46	47	47	48	48	49	50	50	51
US	4	4½	5	5½	6	6½	7	7½	8	8½	9	9½	10	10½	11	11½	12	12½	13	13½	14	14½	15	15½	16

HAIX®-Schuhe, Produktions- und Vertriebs GmbH

Auhofstrasse 10, 84048 Mainburg, Germany
T. +49(0)8751/8625-0, F. +49(0)8751/8625-25
info@haix.de, www.haix.com