

AIRPOWER® XR3

Cod. Art. 604102



CE EN ISO 20345:2011 S3 HRO HI CIWR SRC

Pelle spessore 2.5 – 2.7 mm, impermeabile e traspirante con GORE-TEX® Performance, bande rifrangenti area tallone, altezza gambale 17 cm, antistatico, suola 012

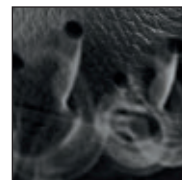
Misure disponibili UK 3½ – 12, misure extra grandi UK 12½ – 14



604102



Vario Wide Fit System



HAIX® Climate System



Tomaio

Pelle idrorepellente, idrofobica, traspirante (3,5 mg/cm²/h), spessore 2.5 – 2.7 mm

Fodera interna

GORE-TEX® Performance; GORE-TEX® laminato a 4 strati, impermeabile e traspirante. Fodera resistente all'abrasione con soffice strato intermedio. Ottimo comfort climatico in tutte le stagioni anche in condizioni di utilizzo estreme.

Intersuola non-tessuto

Intersuola in materiale non-tessuto capace di assorbire la traspirazione.

Suoletta sottopiede

Studiata per garantire comfort ottimale al piede, assorbe gli impatti, assorbe l'umidità, antibatterica. La forma separata del tallone favorisce l'effetto ammortizzante e l'orientamento del piede.

Puntale di Protezione

In Carbonio HX, conforme ai più elevati standard di sicurezza.

Intersuola antiperforazione

Intersuola flessibile, leggera, priva di metallo.

Suola

In gomma/PU antiscivolo con profilo adatto a terreni stradali e non stradali. Il disegno della suola supporta maggiormente il piede in tutta la sua lunghezza. Lo strato in PU è leggero e ammortizza il passo assicurando il comfort ottimale della calzata. Eccellente isolamento termico. La suola non marca i pavimenti e resiste a calore, olio e benzina. Conforme alle norme EN ISO 20345:2011.

HAIX® Climate System

L'HAIX® Climate System usa l'effetto "pompa" del movimento del piede, che permette la circolazione dell'aria ad ogni passo - l'aria calda viene espulsa e l'aria fresca entra attraverso i fori posti nella parte più alta del gambale.

HAIX® Vario Wide Fit System

L'ampiezza della calzatura può essere individualmente regolata grazie a tre diverse suolette sottopiede. La calzatura è fornita con una suoletta rossa (media). Una suoletta gialla (wide -più sottile) o blu (narrow - più spessorata) può essere ordinata separatamente.

Sun-Reflect

Il sistema Sun Reflect riduce l'effetto riscaldante dei raggi solari sulla superficie della pelle. L'irraggiamento ed il calore vengono riflessi dal tomaio, mantenendo la pelle ed i piedi più freschi.

Altro

Sistema di allacciatura di qualità top con occhielli altamente scorrevoli, area della punta rinforzata e protetta con inserto antiabrasione, bande rifrangenti nella zona del tallone.

UK	3	3½	4	4½	5	5½	6	6½	7	7½	8	8½	9	9½	10	10½	11	11½	12	12½	13	13½	14	14½	15
EU	35	36	37	37	38	39	39	40	41	41	42	43	43	44	45	45	46	47	47	48	48	49	50	50	51
US	4	4½	5	5½	6	6½	7	7½	8	8½	9	9½	10	10½	11	11½	12	12½	13	13½	14	14½	15	15½	16

HAIX®-Schuhe, Produktions- und Vertriebs GmbH

Auhofstrasse 10, 84048 Mainburg, Germany
T. +49(0)8751/8625-0, F. +49(0)8751/8625-25
info@haix.de, www.haix.com